

البيانات الوصفية للجامعة

اسم المؤسسة: جامعة فاروس بالإسكندرية

نوع الجامعة: خاصة

الموقع الجغرافي:

- الدولة: جمهورية مصر العربية

- المحافظة: الإسكندرية

- العنوان البريدي:

سموحة - شارع قنال المحمودية - الإسكندرية

ص ب: 37 سيدي جابر - الإسكندرية - مصر

الرمز البريدي: 21311

هاتف: +203-3877969

فاكس: +203-3832133

البريد الإلكتروني (E-mail): president@pua.edu.eg

موقع الجامعة على شبكة الانترنت (web site): www.pua.edu.eg

تاريخ التأسيس:

- 15/7/2006 قرار رئيس الجمهورية رقم 252 لسنة 2006 بشأن إنشاء جامعه فاروس التي تتكون من (7 كليات).

- 31/8/2009 قرار رئيس الجمهورية رقم 302 لسنة 2009 بإضافة (أربع كليات) لجامعة فاروس.

القيادة الأكاديمية:

رئيس الجامعة / أ.د. عبد المنعم موسى

نائب رئيس الجامعة لشئون التعليم والطلاب / أ.د. نزية الدريني

نائب رئيس الجامعة لشئون الدراسات العليا / أ.د. محمود محي الدين

نائب رئيس الجامعة لشئون العلاقات الدولية والثقافية وضمان الجودة / أ.د. ماجدة المسيك

قائم بأعمال نائب رئيس الجامعة لخدمة المجتمع وتنمية البيئة / أ.د. رمضان أبو العلا

تاريخ بدء الدراسة:

09/09/ 2006 - القرار الوزاري رقم 2300 ببدء الدراسة بجامعة فاروس (7 كليات)

10/20/ 2009 - القرار الوزاري رقم 2321 ببدء الدراسة بجامعة فاروس (أربع كليات)

الدرجات العلمية التي تمنحها الجامعة:

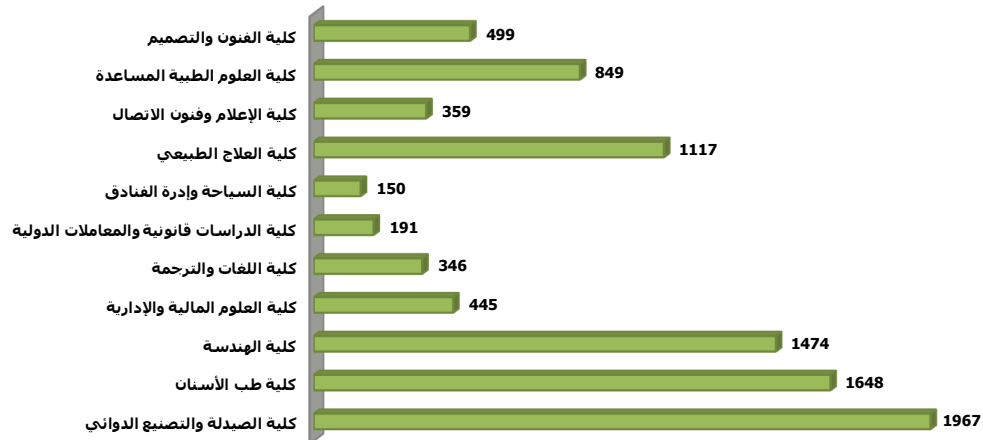
- بكالوريوس

- ليسانس

عدد الطلاب المقيدون بالجامعة في المرحلة الجامعية الأولى للعام الأكاديمي 2014 - 2015

الكلية	إجمالي عدد الطلاب
1 كلية الصيدلة والتصنيع الدوائي	1967
2 كلية طب الأسنان	1648
3 كلية الهندسة	1474
4 كلية العلوم المالية والإدارية	445
5 كلية اللغات والترجمة	346
6 كلية الدراسات القانونية والمعاملات الدولية	191
7 كلية السياحة وإدارة الفنادق	150
8 كلية العلاج الطبيعي	1117
9 كلية الإعلام وفنون الاتصال	359
10 كلية العلوم الطبية المساعدة	849
11 كلية الفنون والتصميم	499
الإجمالي	9045

رسم بياني يبين أعداد الطلاب المقيدون في الجامعة

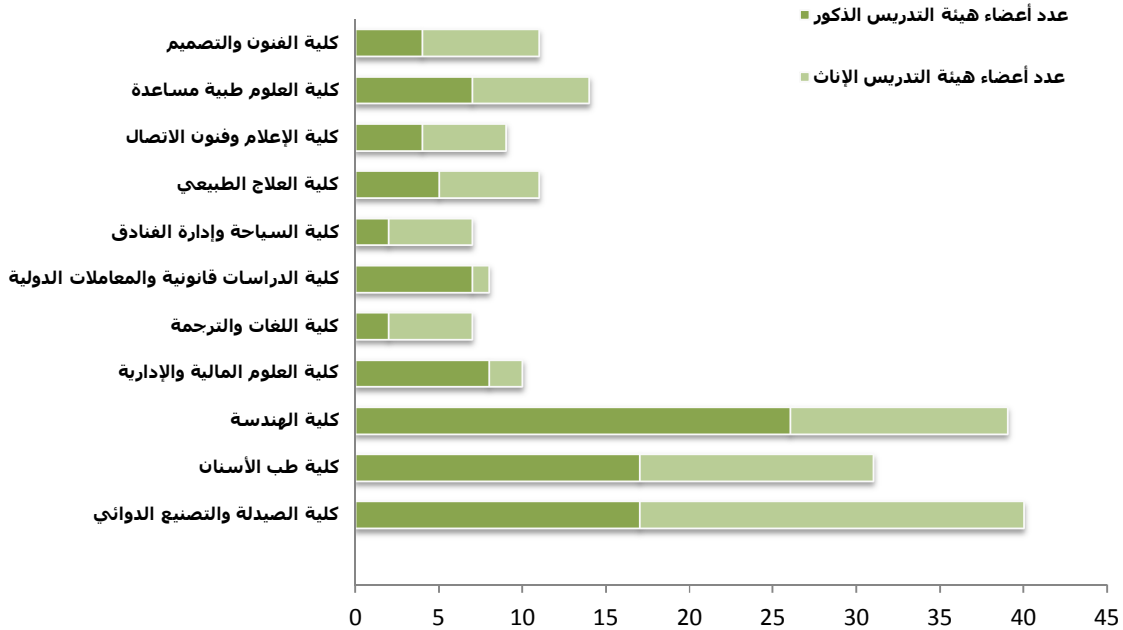


عدد أعضاء هيئة التدريس بالجامعة المعينين والمعارين للعام الأكاديمي 2014 - 2015

ذكور: 99 إناث: 88 إجمالي: 187

م	الكلية	عدد أعضاء هيئة التدريس الذكور	عدد أعضاء هيئة التدريس الإناث	الإجمالي
1	كلية الصيدلة والتصنيع الدوائي	17	23	40
2	كلية طب الأسنان	17	14	31
3	كلية الهندسة	26	13	39
4	كلية العلوم المالية والإدارية	8	2	10
5	كلية اللغات والترجمة	2	5	7
6	كلية الدراسات القانونية والمعاملات الدولية	7	1	8
7	كلية السياحة وإدارة الفنادق	2	5	7
8	كلية العلاج الطبيعي	5	6	11
9	كلية الإعلام وفنون الاتصال	4	5	9
10	كلية العلوم طبية مساعدة	7	7	14
11	كلية الفنون والتصميم	4	7	11
	الإجمالي	99	88	187

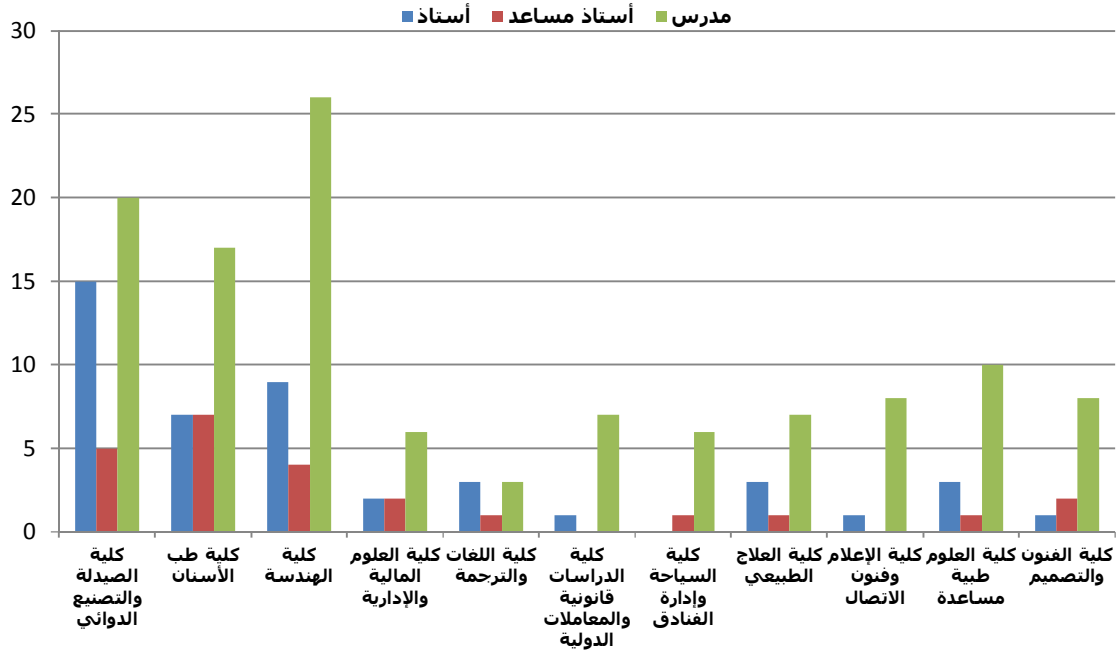
عدد أعضاء هيئة التدريس بالجامعة المعينين والمعارين



عدد أعضاء هيئة التدريس موزعاً حسب الدرجات العلمية للعام الأكاديمي 2014 - 2015

م	الكلية	أستاذ	أستاذ مساعد	مدرس	الإجمالي
1	كلية الصيدلة والتصنيع الدوائي	15	5	20	40
2	كلية طب الأسنان	7	7	17	31
3	كلية الهندسة	9	4	26	39
4	كلية العلوم المالية والإدارية	2	2	6	10
5	كلية اللغات والترجمة	3	1	3	7
6	كلية الدراسات القانونية والمعاملات الدولية	1	0	7	8
7	كلية السياحة وإدارة الفنادق	0	1	6	7
8	كلية العلاج الطبيعي	3	1	7	11
9	كلية الإعلام وفنون الاتصال	1	0	8	9
10	كلية العلوم طبية مساعدة	3	1	10	14
11	كلية الفنون والتصميم	1	2	8	11
	الإجمالي	45	24	118	187

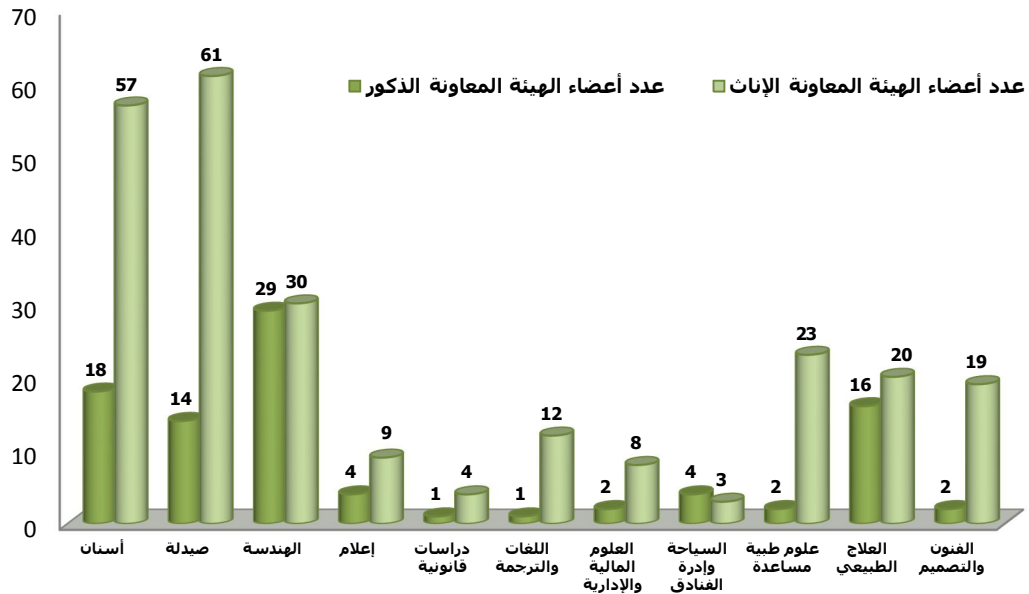
عدد أعضاء هيئة التدريس موزعاً حسب الدرجات العلمية



عدد أعضاء الهيئة المعاونة للعام الأكاديمي 2014 - 2015

إجمالي: 339 إناث: 246 ذكور: 93

م	اسم الكلية	عدد أعضاء الهيئة المعاونة الذكور	عدد أعضاء الهيئة المعاونة الإناث	الإجمالي
1	كلية الصيدلة والتصنيع الدوائي	14	61	75
2	كلية طب الأسنان	18	57	75
3	كلية الهندسة	29	30	59
4	كلية العلوم المالية والإدارية	2	8	10
5	كلية اللغات والترجمة	1	12	13
6	كلية الدراسات القانونية والمعاملات الدولية	1	4	5
7	كلية السياحة وإدارة الفنادق	4	3	7
8	كلية العلاج الطبيعي	16	20	36
9	كلية الإعلام وفنون الاتصال	4	9	13
10	كلية العلوم طبية مساعدة	2	23	25
11	كلية الفنون والتصميم	2	19	21
	الإجمالي	93	246	339
			339	



عدد العاملين بالجهاز الإداري والفني للعام الأكاديمي 2014-2015

الإجمالي: 750		إناث: 234		ذكور: 516	
المجموع	عدد العاملين من الذكور	عدد العاملين من الإناث	القسم	الإدارة	
7	4	3	مركز ICDL	الشئون الإدارية	
15	8	7	IT		
4	3	1	إدارة الجامعة		
4	4	0	إدارة المراجعة		
5	5	0	الإدارة التجارية		
3	1	2	المشروعات		
2		2	متابعة الصيانة		
5	1	4	التسويق والعلاقات العامة		
13	13	0	الحسابات		
2		2	الدراسات العليا والبحوث		
2	2	0	الشئون القانونية		
22	22	0	الصيانة		
7	5	2	المطبعة ومركز النسخ		
8		8	المكتبات		
13	13	0	الموارد البشرية		
2	1	1	النقطة الطبية		
2	2	0	النقل والحركة		
1	1	0	الوسائط التعليمية		
30	30	0	أمناء المباني		
5	4	1	رعاية شباب		
56	5	51	السكرتارية		
24	18	6	شئون الطلبة		
9	9	0	المخازن		
29	5	24	مركز اللغة الانجليزية		
3	2	0	مركز المعلومات (call center)		
9	9	0	المشتريات		
132	128	4	الأمن		
133	113	52	شئون البيئة		
51	14	10	شئون البيئة 5%		
8	8		الزراعة		
3	3		الأمن الصناعي (السلامة والصحة المهنية)	الشئون الإدارية	
36	7	29	معامل كلية الصيدلة والتصنيع الدوائي	معامل	
18	12	6	معامل كلية طب الأسنان		
29	12	17	معامل كلية الهندسة		
2	2		معامل كلية العلوم المالية والإدارية		
3	3		معامل كلية اللغات والترجمة		
1	1		معامل كلية السياحة وإدارة الفنادق		
7	5	2	معامل كلية العلوم الطبية المساعدة		
2	2		معامل كلية الإعلام وفنون الاتصال		
2	1	1	معامل كلية العلاج الطبيعي		
1	1		معامل كلية الفنون والتصميم		
40	5	35	العيادة الخارجية	العيادة الخارجية	
750	516	234	المجموع		

تطور أعداد الطلاب المقبولين بكليات جامعة فاروس

2015/2014	2014/2013	2013/2012	2012/2011	2011/2010	2010/2009	2009/2008	2008/2007	2007/2006	الكليات
452	409	444	400	66	356	374	386	301	الصيدلة والتصنيع الدوائي
367	343	359	327	111	298	263	230	185	طب الأسنان
369	387	301	199	89	173	199	60	53	الهندسة
111	131	64	54	15	72	88	89	73	العلوم المالية والإدارية
121	84	57	59	12	65	68	82	40	اللغات والترجمة
36	68	36	28	41	34	41	33	12	الدراسات القانونية والمعاملات الدولية
22	37	32	43	13	31	33	30	-	السياحة وإدارة الفنادق
311	281	298	212	24	41	-	-	-	العلاج الطبيعي
92	102	81	73	14	29	-	-	-	الإعلام وقيون الاتصال
403	193	140	102	31	17	-	-	-	العلوم طبية المساعدة
214	133	84	54	12	12	0	0	0	الفنون وتصميم
2498	2168	1896	1551	428	1128	1066	910	664	الإجمالي

تطور أعداد الطلاب المقبولين بكليات جامعة فاروس

